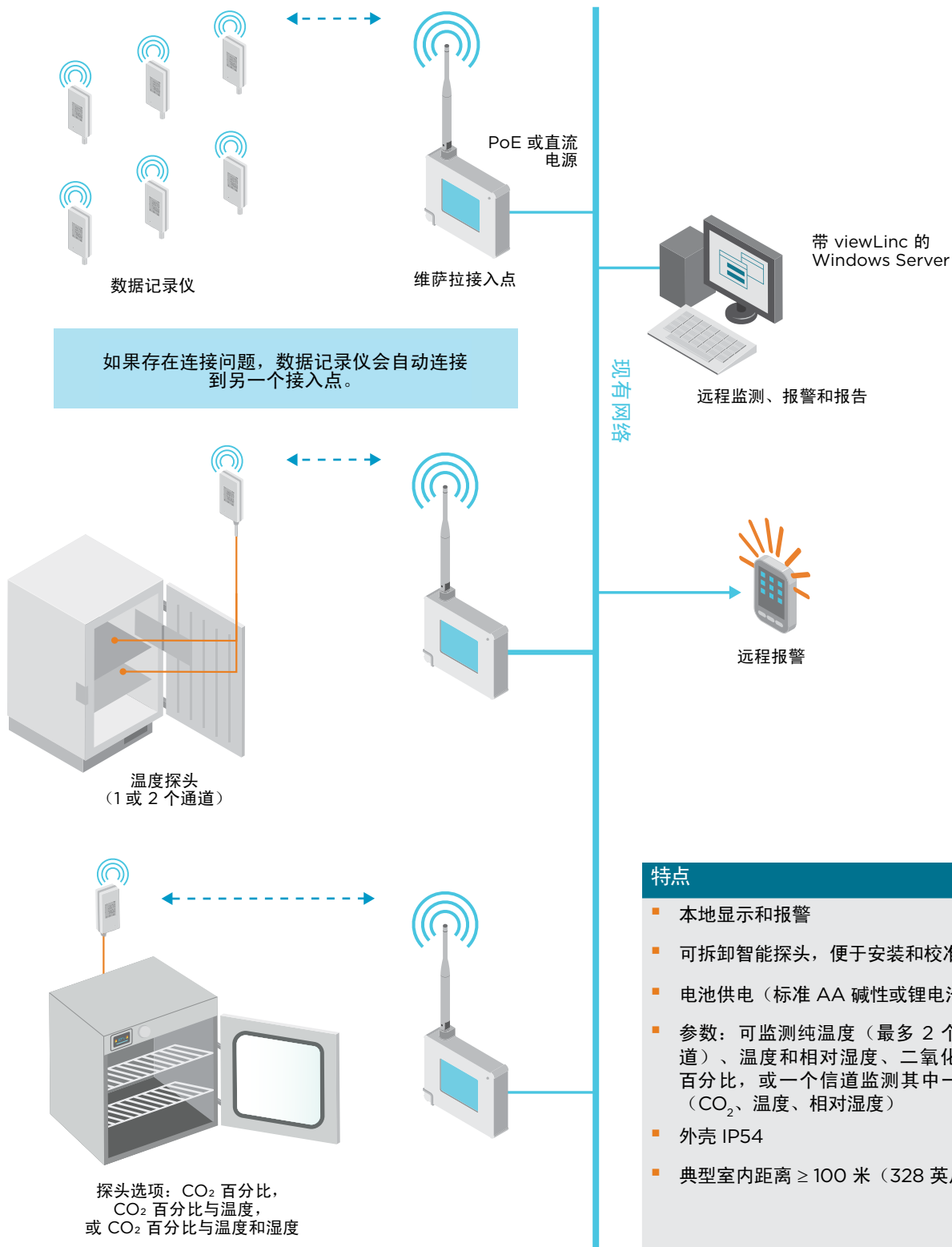


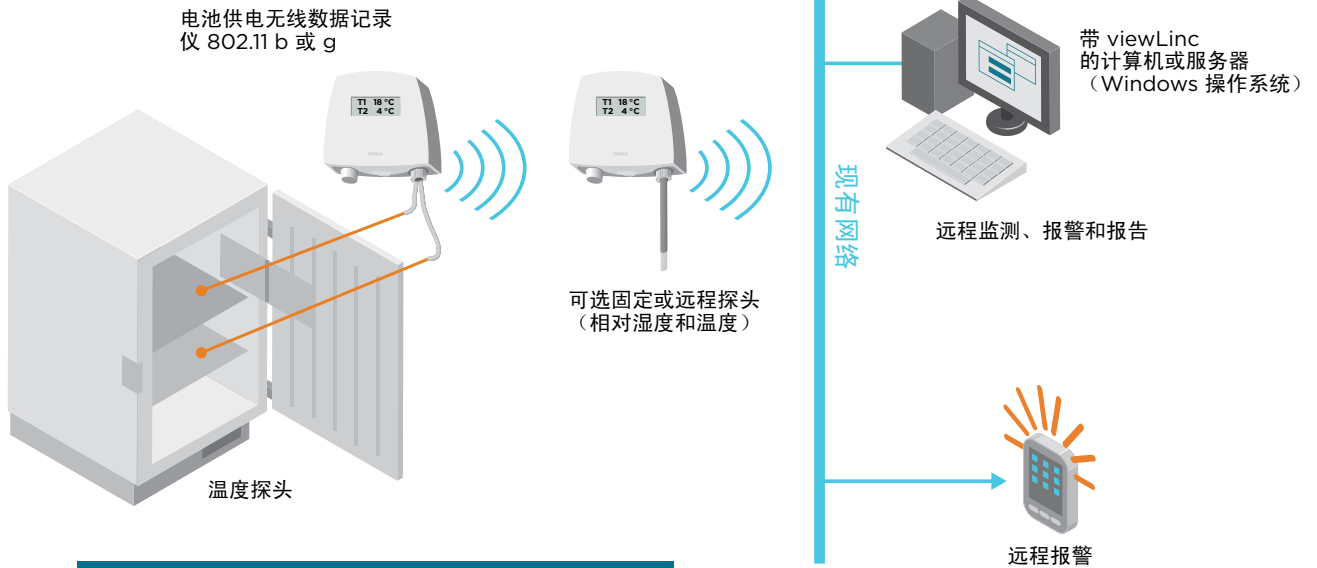
## 1

### VaiNet 远距离无线监测



## 2

### Wi-Fi 数据记录仪

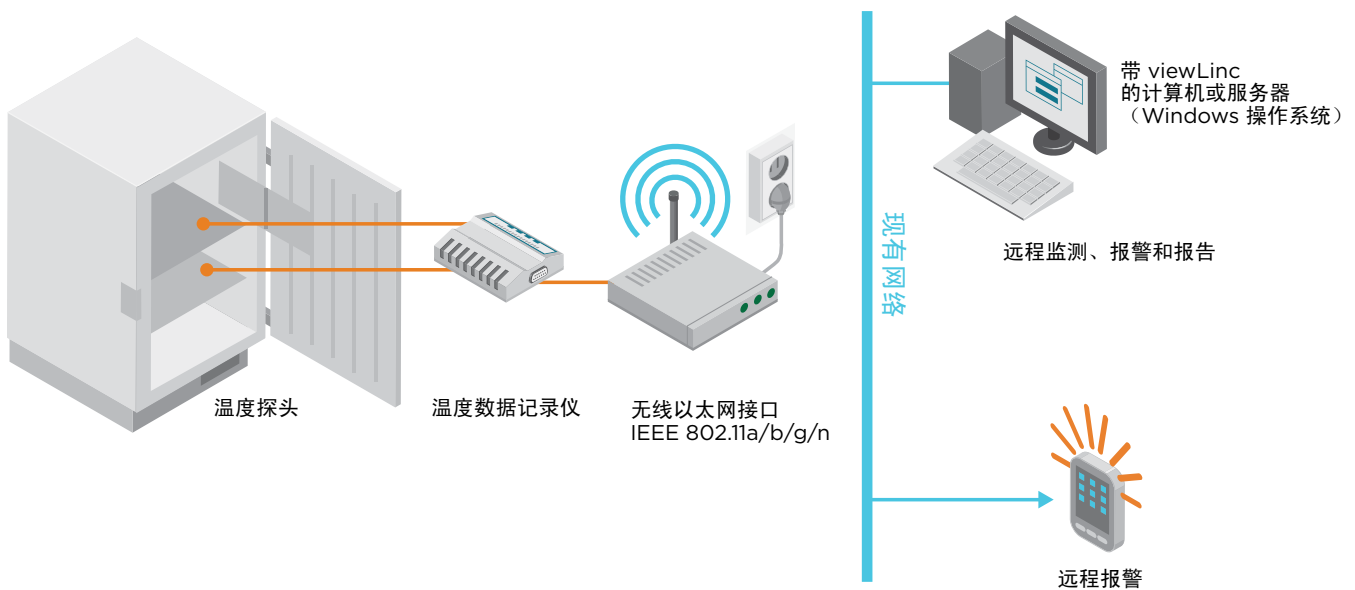


#### 特点

- 本地显示和警报状态
- 提供外部探头
- 电池供电
- 参数包括：温度、湿度、模拟和触点输入
- 壳体 NEMA 评级：IP65

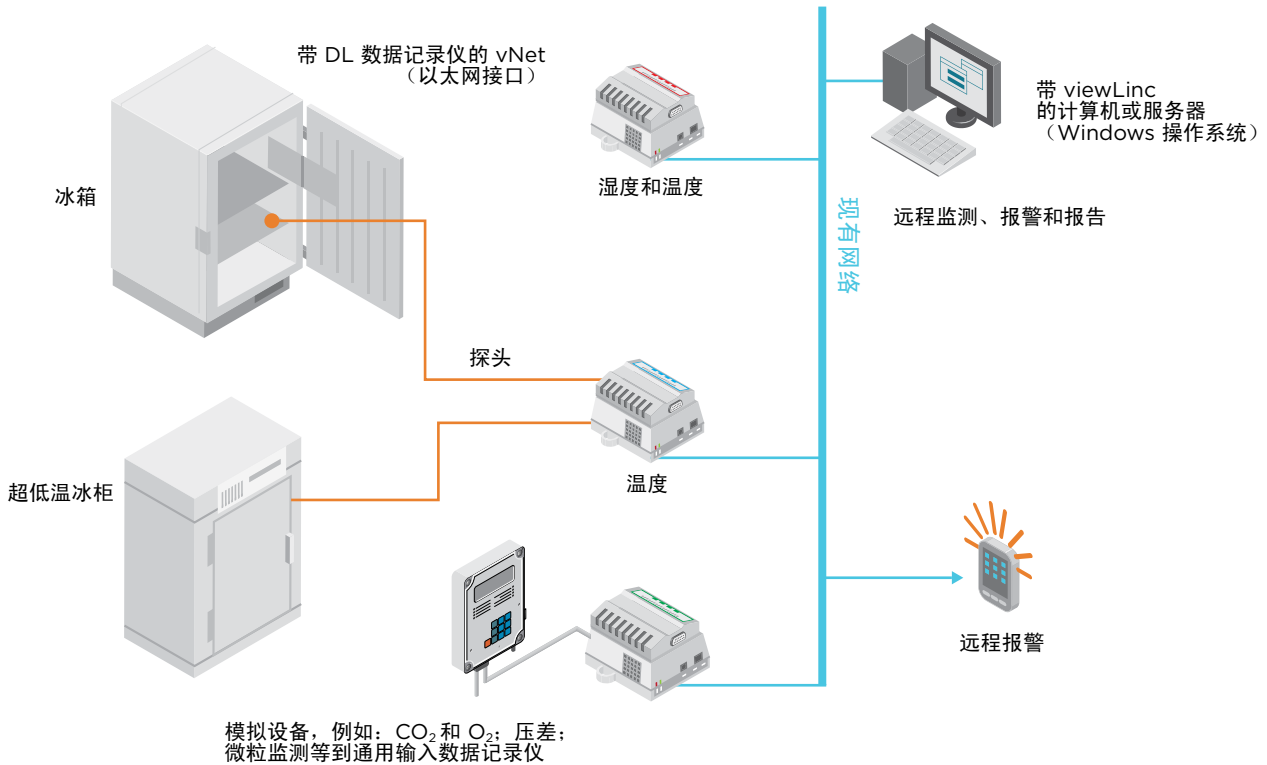
## 3

### 标准 Wi-Fi 适配器



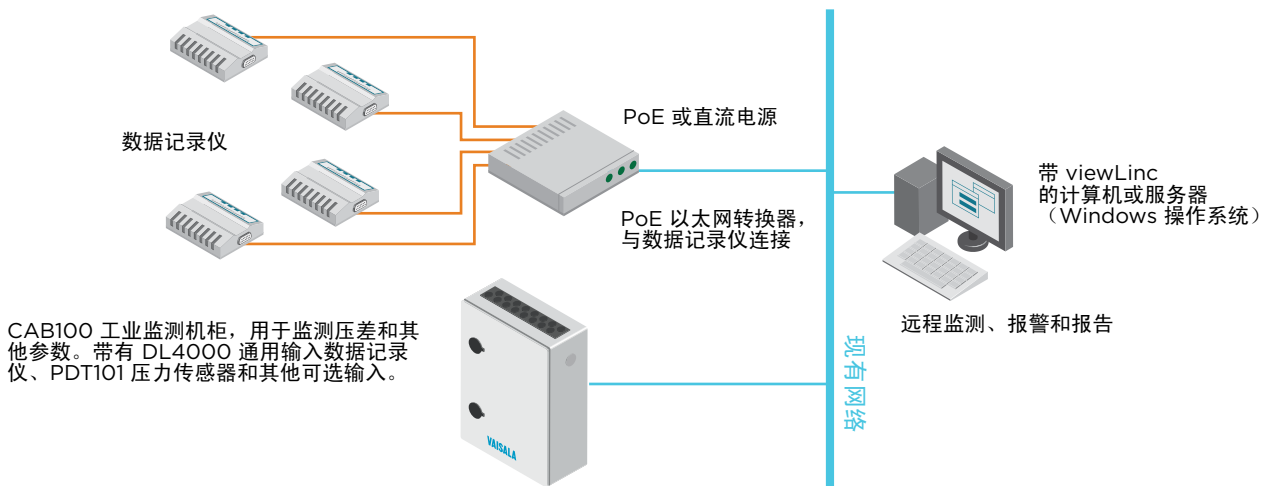
# 4

## 以太网供电 vNet PoE



# 5

## 多端口以太网



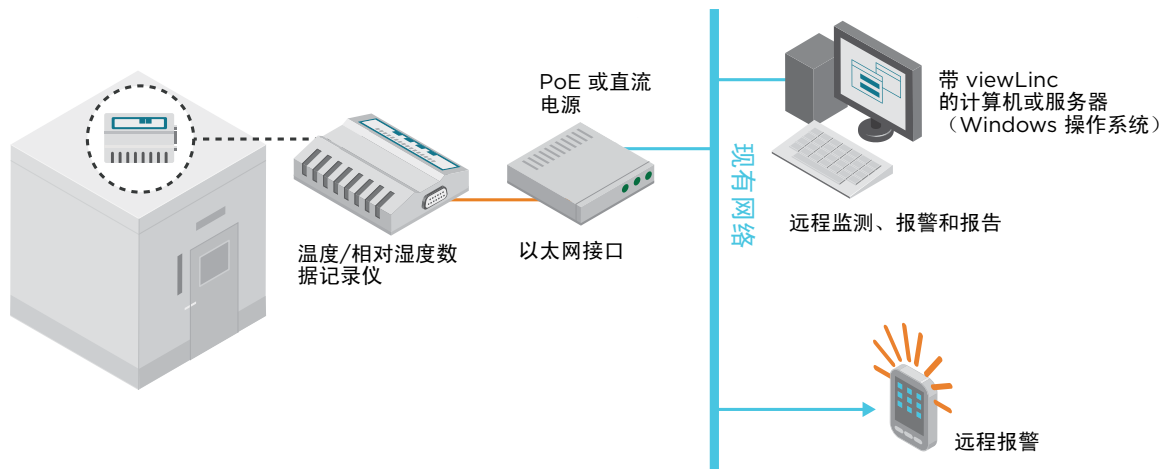
# 6

## 通过 USB 直接连接电脑



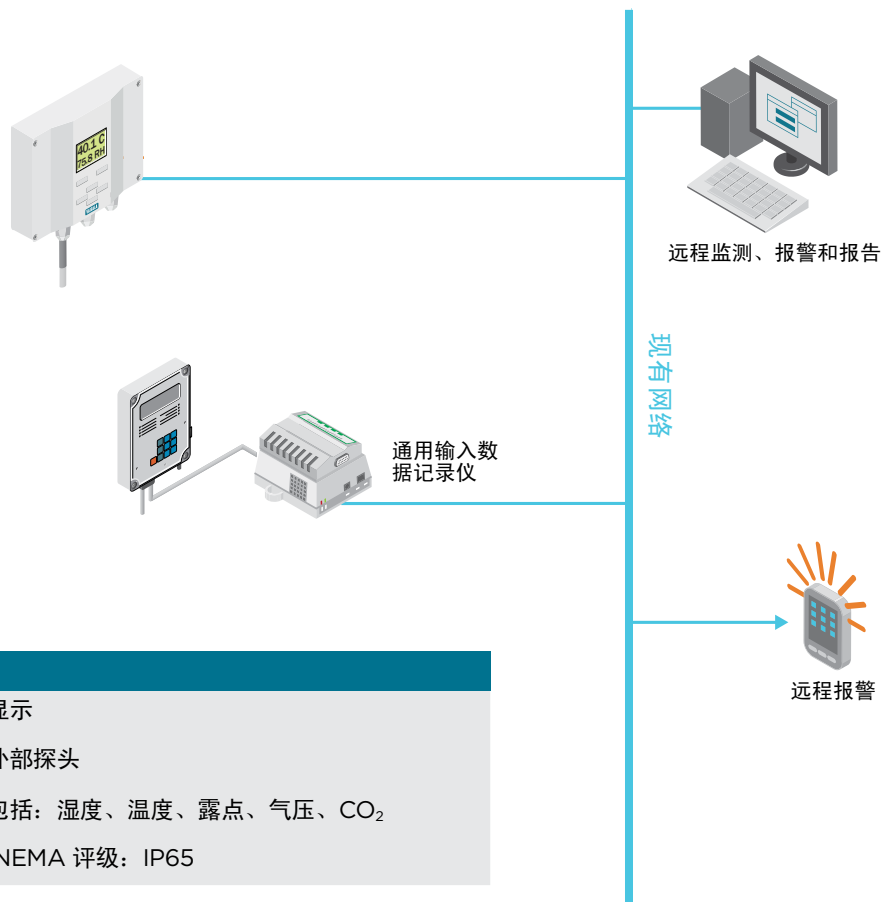
# 7

## 相对湿度试验箱以太网



# 8

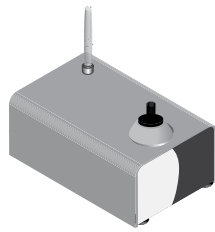
## 变送器



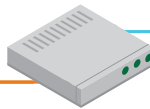
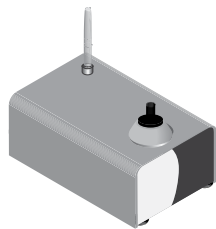
### 特点

- 本地显示
- 提供外部探头
- 参数包括：湿度、温度、露点、气压、CO<sub>2</sub>
- 壳体 NEMA 评级：IP65

添加通过 Modbus TCP 和 RTU 通信的设备：微粒计数器和其他 Modbus 设备。



Modbus TCP



Modbus RTU



带 viewLinc 的 Windows Server

远程监测、报警和报告

现有网络

通过维萨拉 Indigo 主机设备将多种探头连接到 viewLinc 以测量 CO<sub>2</sub>、汽化的 H<sub>2</sub>O<sub>2</sub>、湿度和温度。



以太网接口



远程报警

**VAISALA**

www.vaisala.cn

请通过以下网址联系我们：  
www.vaisala.cn/zh/lp/  
contact-form



扫描代码获取更多信息

参考编号 B211150ZH-G-R ©Vaisala 2021

本资料受到版权保护，所有版权为 Vaisala 及其各个合作伙伴所有。保留所有权利。所有徽标和/或产品名称均为维萨拉或其单独合作伙伴的商标。未经维萨拉事先书面同意，严禁以任何形式复制、转让、分发或存储本手册中的信息。所有规格（包括技术规格）如有变更，恕不另行通知。